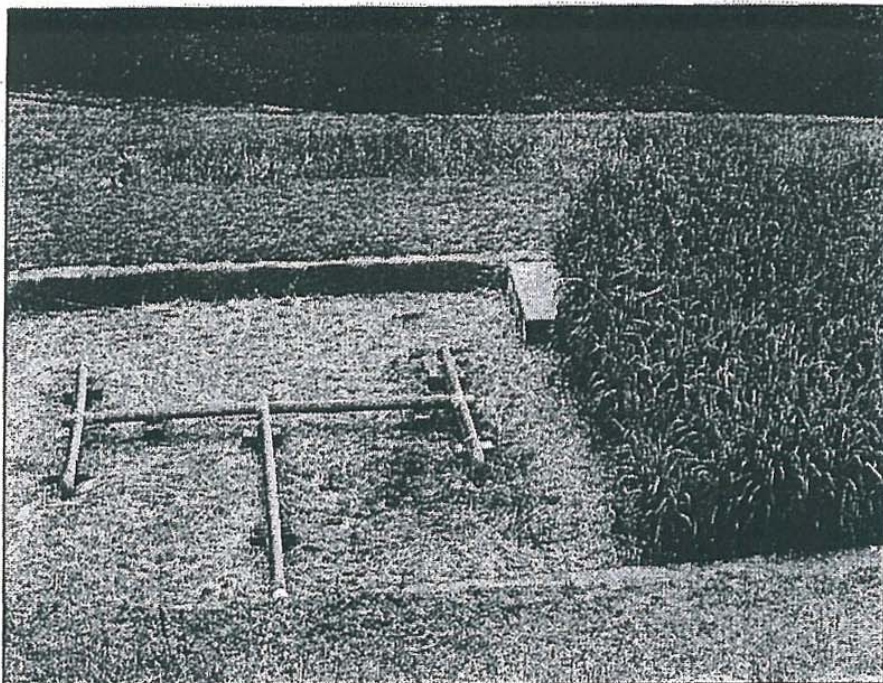


Plus de dix ans de fonctionnement



La station d'épuration de Montromant, mise en service en 1994, fonctionne efficacement avec des filtres plantés de roseaux.

A Montromant dans les monts du Lyonnais, la mairie et la société d'ingénierie nature et technique (Sint) ont organisé conjointement une journée portes-ouvertes samedi sur le site de la station d'épuration, équipée de filtres plantés de roseaux.

En 1994, Montromant était parmi les premières communes en France à opter pour l'installation d'une station d'épuration fonctionnant avec des filtres plantés de roseaux. Ce procédé de traitement des eaux usées, tout à fait performant depuis plus de dix ans de mise en service, présente bien des avantages : un équipement intégré dans le paysage, économique par nature, un entretien simple, l'absence de mauvaises odeurs et de nuisances sonores, peu de boues à traiter. Rustique et écologique, la station a été conçue par la Sint, siégeant à Montromant et disposant d'une agence à Aix-les-Bains, en Savoie.

Cette entreprise a été créée en 1991 par Dirk Esser, ingénieur chercheur, afin de développer les recherches du Cemagref en matière d'épuration par des filtres plantés de roseaux. Elle s'est spécialisée dans le génie de l'environnement et l'assainissement des collectivités rurales ainsi que dans le traitement des déchets et des eaux usées en zone rurale (domestiques, agricoles et agroalimentaires). Outre le souci d'assurer la protection du milieu naturel, la Sint privilégie des procédés innovants ne nécessitant ni une grande technicité, ni des investissements onéreux.

Aujourd'hui, son savoir-faire pointu est reconnu et ses références, en France et à l'étranger, avoisinent les trois cent cinquante stations équipées de filtres plantés de roseaux. Cette société d'ingénierie qui a désormais acquis une dimension européenne, poursuit ses travaux d'expérimentation en étroite collaboration avec des bureaux d'études en Grande-Bretagne, Grèce, Suisse et Allemagne.

MONTROMANT

Le traitement écologique des eaux usées a fait ses preuves

Le 10^e anniversaire de la station d'épuration d'eaux usées a été fêté samedi. Un équipement s'intégrant parfaitement au sein de l'environnement local

DIX ANNÉES viennent de passer. Le système d'épuration d'eaux usées et des boues par filtres plantés de roseaux, issu des recherches du Cemagref et exploité par la société d'Ingénierie nature et technique (SINT), a depuis largement fait ses preuves à Montromant, où se tient le siège social de la Société. Le paysage local se prêtait parfaitement à cette innovation avec une pente naturelle facilement exploitable.

La commune avait pris contact en 1994 avec la SINT pour l'installation d'un système d'épuration à deux niveaux : les eaux usées arrivent dans un premier temps dans le dégrilleur, récupérant les déchets, avant de descendre au premier niveau, planté de roseaux de traitement où l'épuration s'effectue jusqu'à 90 %, puis à un second niveau de finition avant le rejet de l'eau épurée vers le ruisseau Le Rossand. Une technique aujourd'hui

reconnue et connaissant un grand succès : «Ce procédé s'exporte aujourd'hui un peu partout. On a des commandes en provenance d'Espagne, d'Italie ou encore du Royaume Uni.» précisait Murielle Papirnyk, ingénieure responsable de l'agence.

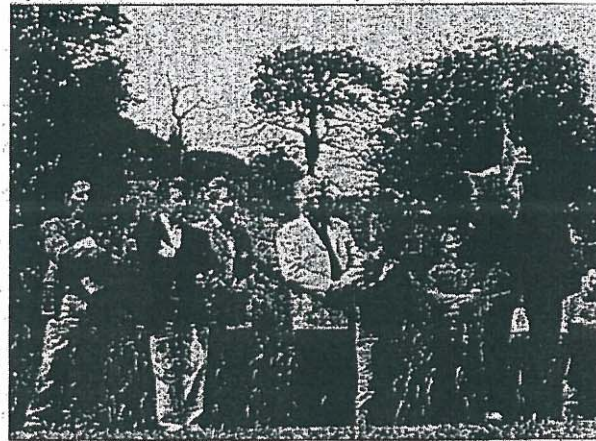
Un système performant

Tous les nombreux élus venus de plusieurs régions samedi ont reconnu les performances apportées par cette innovation.

La station s'intègre parfaitement aux petites collectivités et est exploitée à faible coût, pouvant être utilisée aussi bien par les communes que dans le domaine privé (centres de vacances, aires d'autoroutes...).

L'environnement local est également respecté, ni odeur ni nuisance sonore n'étant à craindre.

Le Maire de Montromant s'en est d'ailleurs félicité : «Ce système permet une gestion des



Dirk Esser, ingénieur, fondateur et dirigeant de la SINT, a pris la parole afin d'expliquer, entre autres, les avantages d'un tel système

/ Photo Mohamed Zerdazi

eaux usées à la fois écologique et performante. Je suis heureux et fier de fêter ce 10^e anniversaire.» Le but était aussi de montrer la performance d'un tel système aux différents élus.

«Il est prouvé que cette station marche bien et qu'elle

est parfaitement exploitable pour les petites unités.» indiquait Marc Goutagny.

La station pourrait s'agrandir à Montromant : un lit de roseaux supplémentaires devrait s'activer en vue d'un accroissement de la population locale.